

# にしのみや防災ネット



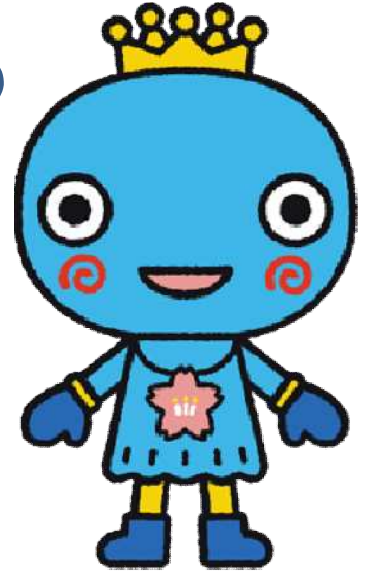
あなたのケータイに西宮市の防災・災害情報が届きます

≪ 配信例 ≫

避難情報



登録してね!!



地震情報



台風・大雨情報

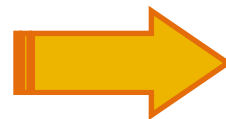
## 登録の方法

登録方法1

携帯電話・スマートフォンで

こちらを読み取り

空メールを送信。



または

登録方法2

下記のメールアドレスに空メールを送り、返信されたメールに記載されている手順に従って登録してください。

nishinomiya@bosai.net



**※空メールを送ったのに返信メールが届かない??**

PCメール受信拒否など「迷惑メール設定」をしている場合は、

『bosai.net』からのメールを受信できるようにドメイン指定してください。



# 登録手順



1

「空メール」を送信します。

From *****@*****.**.**
To nishinomiya@bosai.net
件名
本文

【本文】は入力せずに  
そのままメールを送信します。



2

登録用 URL が記載された  
メールが届きます。

From info@bosai.net
To *****@*****.**.**
件名【仮登録】情報メール受信
下記 URL よりかんたん登録の 手続きをお願いします。 ※この URL の有効期限は7日 間です。7日以内に手続きを完 了してください。
※情報メールの受信をご利用 される前に必ず利用規約をお 読みください。
利用規約(必読) http://bosai.net/****
■利用規約に同意して登録する <u>http://bosai.net/****</u>

クリック!

3

これで登録完了です。

にしのみや防災ネット

◆登録内容の確認◆

以下のとおり登録されました。

■緊急情報メール

- ・にしのみや防災ネット

■お知らせメール

- ・にしのみや防災ネット

■国民保護情報メール

- ・西宮市

■気象情報メール

- ◆地震情報◆
  - ・兵庫県全域
- ◆津波注意報・警報◆
  - ・兵庫県瀬戸内海沿岸
  - ・淡路島南部
- ◆気象・土砂災害警戒情報◆
  - ・西宮市
- ◆河川洪水予報◆
  - ・武庫川
- ◆竜巻注意情報◆
  - (受信しない)

変更・解除する

例

4

登録内容確認のため、  
登録完了メールが送られて  
きます。

お問い合わせ

西宮市防災危機管理局 防災啓発課

TEL : 0798-35-3092

登録してね!!

利用規約(必読)を  
必ず読んでください。

同意されましたら、URL を選択し、  
登録完了画面にお進みください。



西宮市観光キャラクター  
みやたん  
TEKU WAKU NISHINOMIYA  
©たかいしげず

